

# PONTOS SHU MO

***Prof. Alexander Raspa***

Curso de formação em

MTC

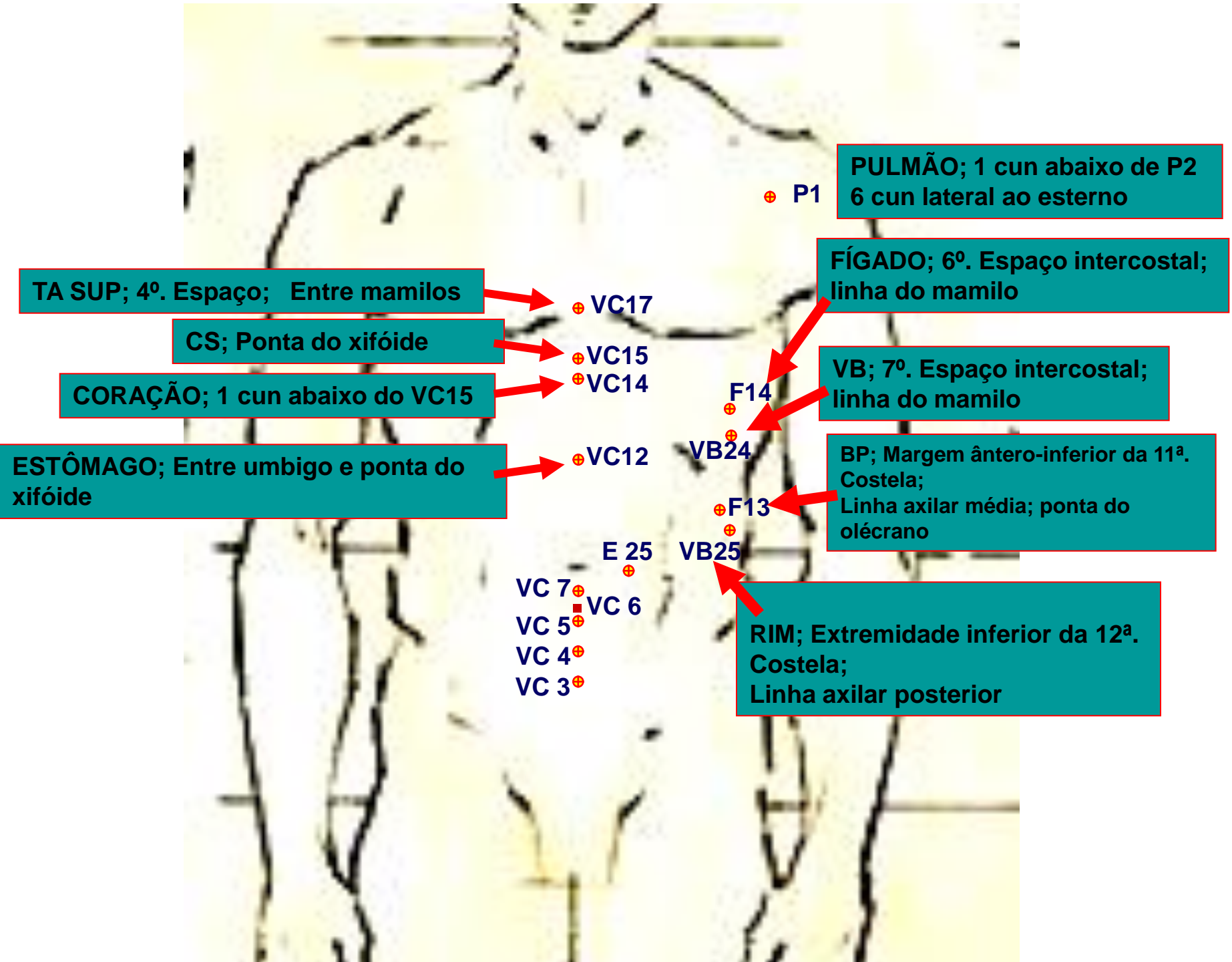
ABRACIF

[www.portalsaude.org.br](http://www.portalsaude.org.br)



| <b>FUNÇÃO</b> | <b>TONIFICAÇÃO</b> | <b>SEDAÇÃO</b> | <b>FONTE</b> | <b>PASSAGEM</b> | <b>ARAUTO</b>                                | <b>ASSENTIMENTO</b> |
|---------------|--------------------|----------------|--------------|-----------------|--|---------------------|
| <b>P</b>      | <b>P9</b>          | <b>P5</b>      | <b>P9</b>    | <b>P7</b>       | <b>P1</b>                                    | <b>B13</b>          |
| <b>BP</b>     | <b>BP2</b>         | <b>BP5</b>     | <b>BP3</b>   | <b>BP4</b>      | <b>F13</b>                                   | <b>B20</b>          |
| <b>C</b>      | <b>C9</b>          | <b>C7</b>      | <b>C5</b>    | <b>C8</b>       | <b>VC14</b>                                  | <b>B15</b>          |
| <b>R</b>      | <b>R7</b>          | <b>R1</b>      | <b>R3</b>    | <b>R4</b>       | <b>VB25</b>                                  | <b>B23</b>          |
| <b>C-S</b>    | <b>CS9</b>         | <b>CS7</b>     | <b>CS7</b>   | <b>CS6</b>      | <b>VC6</b><br><b>VC15</b>                    | <b>B14</b>          |
| <b>F</b>      | <b>F8</b>          | <b>F2</b>      | <b>F3</b>    | <b>F5</b>       | <b>F14</b>                                   | <b>B18</b>          |
| <b>IG</b>     | <b>IG11</b>        | <b>IG2</b>     | <b>IG4</b>   | <b>IG6</b>      | <b>E25</b>                                   | <b>B25</b>          |
| <b>E</b>      | <b>E41</b>         | <b>E45</b>     | <b>E42</b>   | <b>E40</b>      | <b>VC12</b>                                  | <b>B21</b>          |
| <b>ID</b>     | <b>ID3</b>         | <b>ID8</b>     | <b>ID4</b>   | <b>ID7</b>      | <b>VC4</b>                                   | <b>B27</b>          |
| <b>B</b>      | <b>B67</b>         | <b>B65</b>     | <b>B64</b>   | <b>B58</b>      | <b>VC3</b>                                   | <b>B28</b>          |
| <b>TR</b>     | <b>TR3</b>         | <b>TR10</b>    | <b>TR4</b>   | <b>TR5</b>      | <b>VC17</b><br><b>VC12 VC7</b><br><b>VC5</b> | <b>B22</b>          |
| <b>VB</b>     | <b>Vb43</b>        | <b>Vb38</b>    | <b>Vb40</b>  | <b>Vb37</b>     | <b>VB24</b>                                  | <b>B19</b>          |

| <b>FUNÇÃO</b> | <b>ARAUTO</b>                              | <b>ASSENTIMENTO</b>     |
|---------------|--|-------------------------|
| <b>P</b>      | <b>P1</b>                                  | <b>B13 FEISHU</b>       |
| <b>BP</b>     | <b>F13</b>                                 | <b>B20 BISHU</b>        |
| <b>C</b>      | <b>VC14</b>                                | <b>B15 XINSHU</b>       |
| <b>R</b>      | <b>VB25</b>                                | <b>B23 SHENSHU</b>      |
| <b>C-S</b>    | <b>VC6 (sexual),<br/>VC15 (circulação)</b> | <b>B14 JUEYISHU</b>     |
| <b>F</b>      | <b>F14</b>                                 | <b>B18 GANSHU</b>       |
| <b>IG</b>     | <b>E25</b>                                 | <b>B25 DACHANGSHU</b>   |
| <b>E</b>      | <b>VC12</b>                                | <b>B21 WEISHU</b>       |
| <b>ID</b>     | <b>VC4</b>                                 | <b>B27 XIAOCHANGSHU</b> |
| <b>B</b>      | <b>VC3</b>                                 | <b>B28 BAGUANSHU</b>    |
| <b>TR</b>     | <b>VC17,12,7<br/>VC5 (GERAL)</b>           | <b>B22 SANJIAOSHU</b>   |
| <b>VB</b>     | <b>VB24</b>                                | <b>B19 DANSHU</b>       |



P1

**PULMÃO; 1 cun abaixo de P2  
6 cun lateral ao esterno**

**FÍGADO; 6º. Espaço intercostal;  
linha do mamilo**

**TA SUP; 4º. Espaço; Entre mamilos**

VC17

**CS; Ponta do xifóide**

VC15

**VB; 7º. Espaço intercostal;  
linha do mamilo**

**CORAÇÃO; 1 cun abaixo do VC15**

VC14

F14

**BP; Margem ântero-inferior da 11ª.  
Costela;  
Linha axilar média; ponta do  
olécrano**

**ESTÔMAGO; Entre umbigo e ponta do  
xifóide**

VC12

VB24

F13

VB25

VC 7

E 25

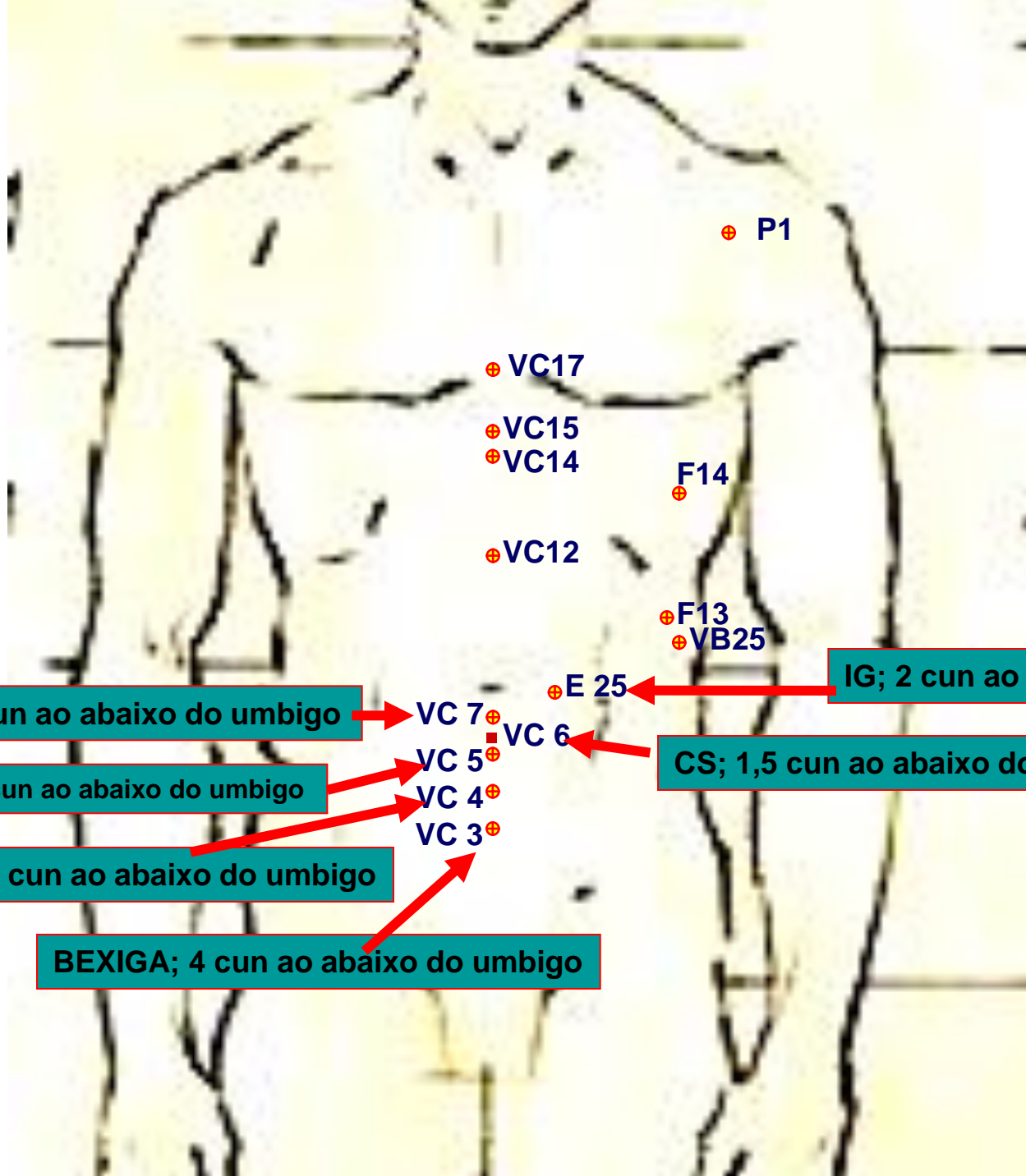
VC 6

VC 5

VC 4

VC 3

**RIM; Extremidade inferior da 12ª.  
Costela;  
Linha axilar posterior**



P1

VC17

VC15

VC14

VC12

F14

F13

VB25

E 25

VC 7

VC 5

VC 4

VC 3

VC 6

TA INF; 1 cun ao abaixo do umbigo

TA PRINCIPAL; 2 cun ao abaixo do umbigo

ID; 3 cun ao abaixo do umbigo

BEXIGA; 4 cun ao abaixo do umbigo

IG; 2 cun ao lado do umbigo

CS; 1,5 cun ao abaixo do umbigo

